

綜甲C字第C01202-000號 臺區營(甲)字第012235號



正三營造工程有限公司

CHENG SAN CONSTRUCTION CO.; LTD

專營工程

土木道路 地下管線 結構耐震補強評估及施工

建築營建 工程顧問 土地開發等設計規劃及施工



誠信 · 品質
安全 · 承諾

未來總部3D模擬圖

About 負責人 總經理：曾正宏

出生日期：66年次

經歷概要：

正三營造工程有限公司-總經理

宏鈞新科技有限公司-總經理

承歆工業有限公司-總經理

社團法人台灣營造工程協會-理事

高雄市警察之友會-顧問

鳳山陸發雄獅大樓-前主委

台灣水上摩托車協會-南區前隊長



總經理的話：

信任 安心 才能長期託付

曾總經理的最大要求是要讓您的環境最為安全、乾淨、美麗、舒適。

我們擁有最專業的團隊，承諾以最優良的施工品質與客戶做最充分的溝通。最用心的施作，將客戶的問題當做自己的問題，專注完美、近乎苛求。

最健全的財務，價格實在、永續經營，持續追求客戶的滿意與信任。

法國-米約大橋



總經理：曾正宏 個人相關證照

	證照名稱	證照編號
1	工地主任	098W023W003013
2	品管證照	EE920237
3	乙級勞工安全衛生管理員	安福勞訓證字第103126號
4	丙種勞工安全衛生業務主管	安福丙業主管字第41047號
5	3公噸以上移動式起重機操作人員	安福移重字第19012號
6	缺氧作業主管	安基補證字第95590號
7	施工架及施工構台組配作業主管	中訓證字第5161001號
8	露天開挖作業主管	露天開挖9602006號
9	擋土支撐作業主管	中訓證字第5354024號
10	施工安全評估人員	98高市職安訓證字第2009070109號
11	大陸高級項目管理師	1350000500102676

公司名 **正** CHENG

是強而有力的手臂

公司名 **三** SAN

駕駛艙代表管理核心

引擎代表心臟、
扎扎实實動力來源



代表快速奔
馳的履帶

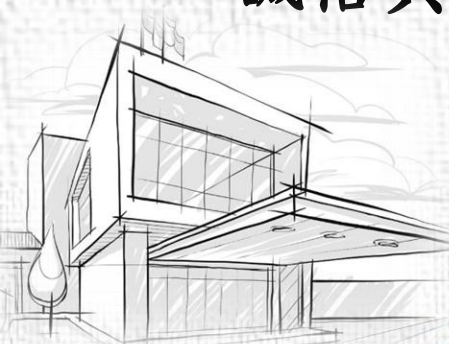


公司Logo
蘊含著極深
的巧思!

負責人

早期是一位怪手司機學徒，終日與怪手為伍因施工環境惡劣，曾經在大型挖土機的挖斗內午休睡覺故在設計LOGO時年輕時期辛苦奮鬥的點點滴滴浮上心頭才出現了這一個獨特的標誌,組合起來是一台運作中怪手代表公司勇於挑戰任何崎嶇不平的環境全方面的經驗累積 如同怪手使命必達!

成立於民國73年 誠信與老字號品牌的發展史



正式升等為**甲級**
營造工程公司

2018

正式升等為**乙級**
營造工程公司

2014

2007

2002

公司由曾正宏接
任，負責經營管
理

1992

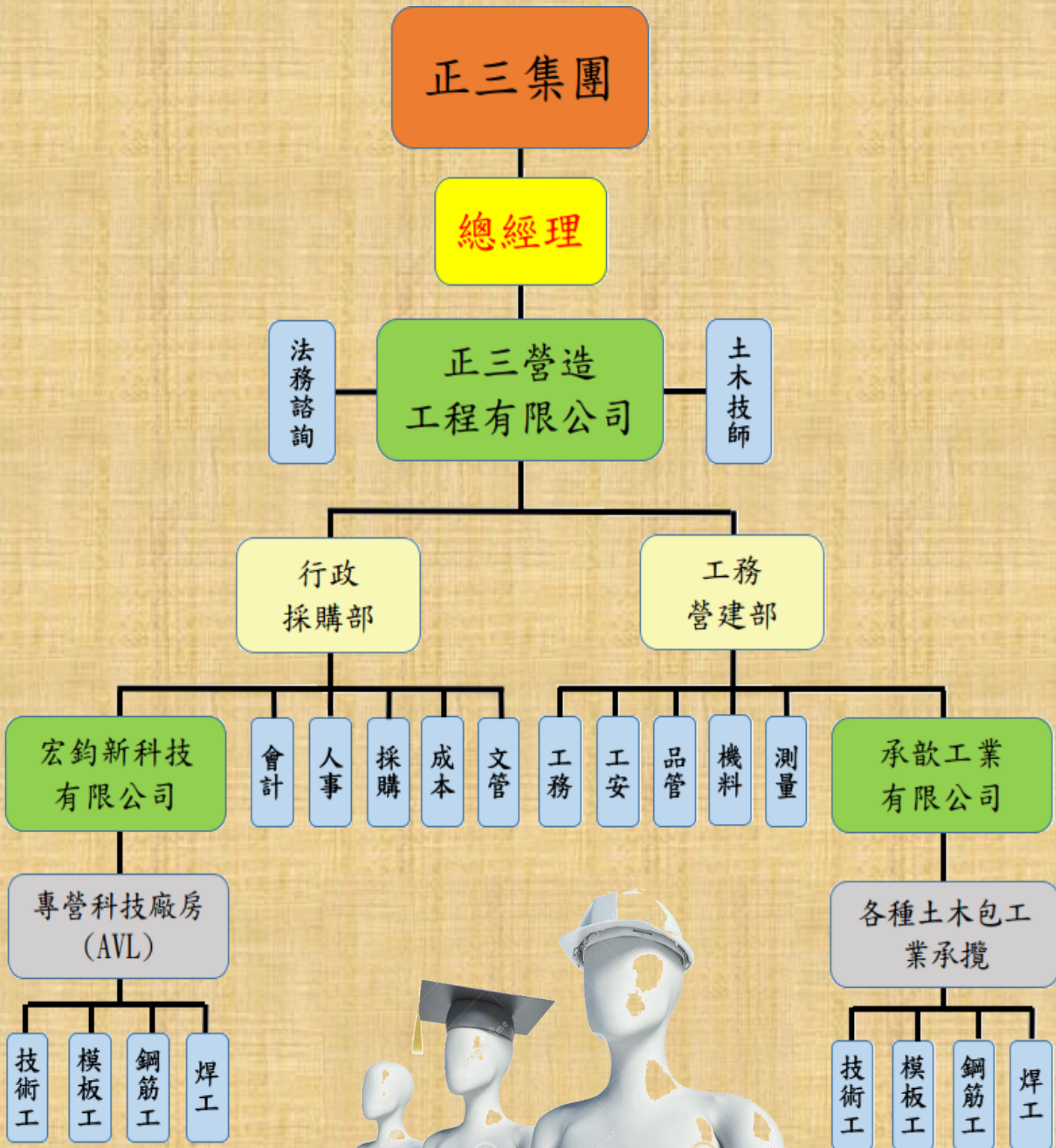
正三營造公司(丙級)正式
成立，董事長林文察先生

1984

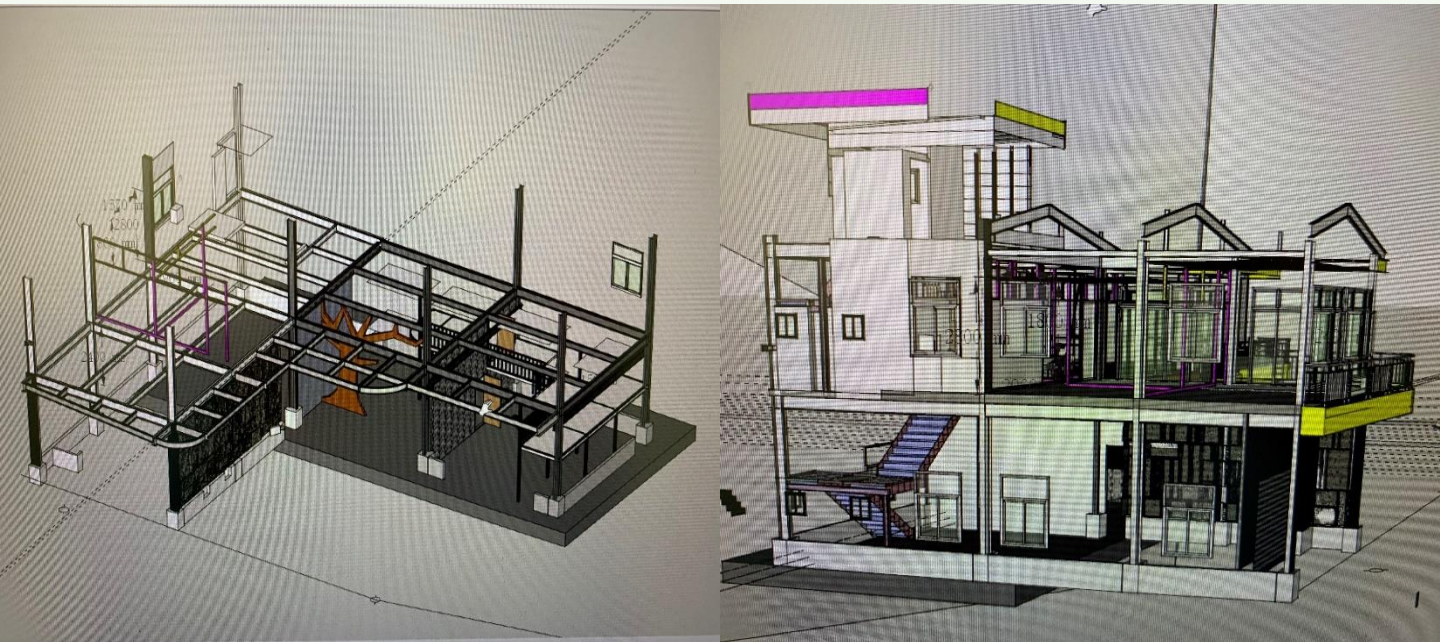
曾正宏補校半工半讀
正式踏入營造業

瑞進土木包工
業創立，創辦人
林文察先生

正三營造總管理處



管理環境(運用Sketchup 3D建模)

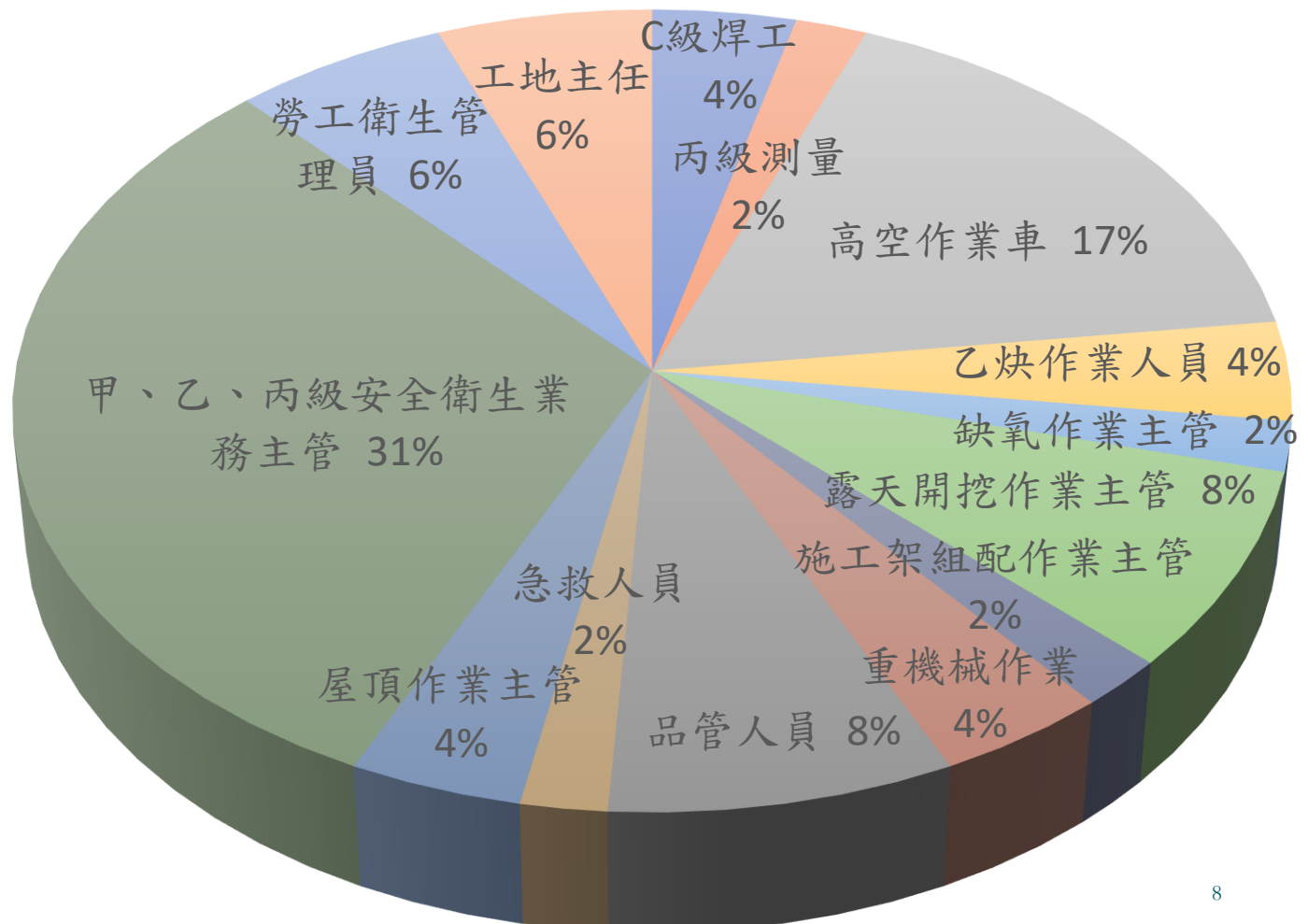


高雄辦公室是由曾總經理親自規劃設計到鋼骨設計結構, 製造, 加工, 按裝以及內裝採工業風色系, 搭配台灣檜木, 呈現出明亮及煥然一新環境。

員工教育訓練



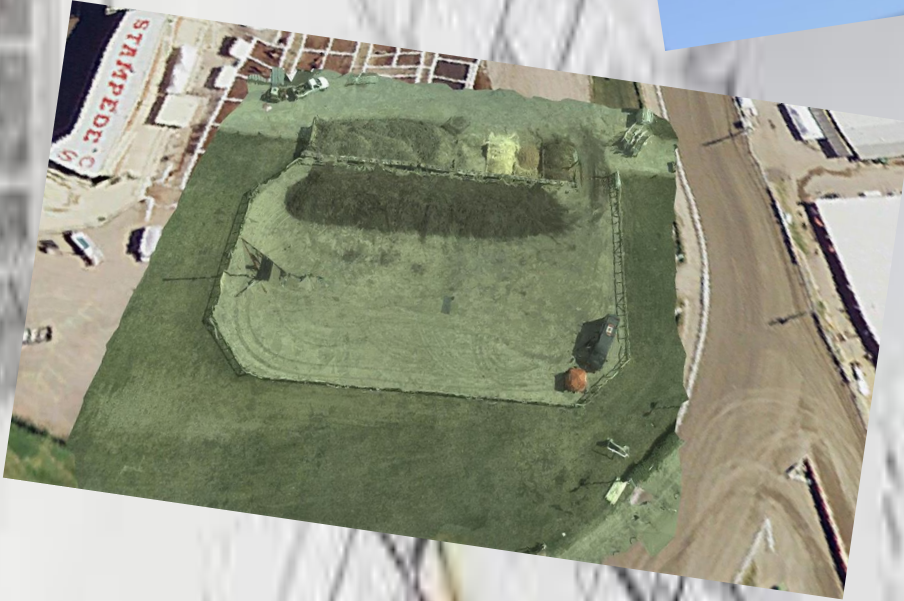
員工專業證照項目取得及比例



科技管理

空拍工程檢核運用

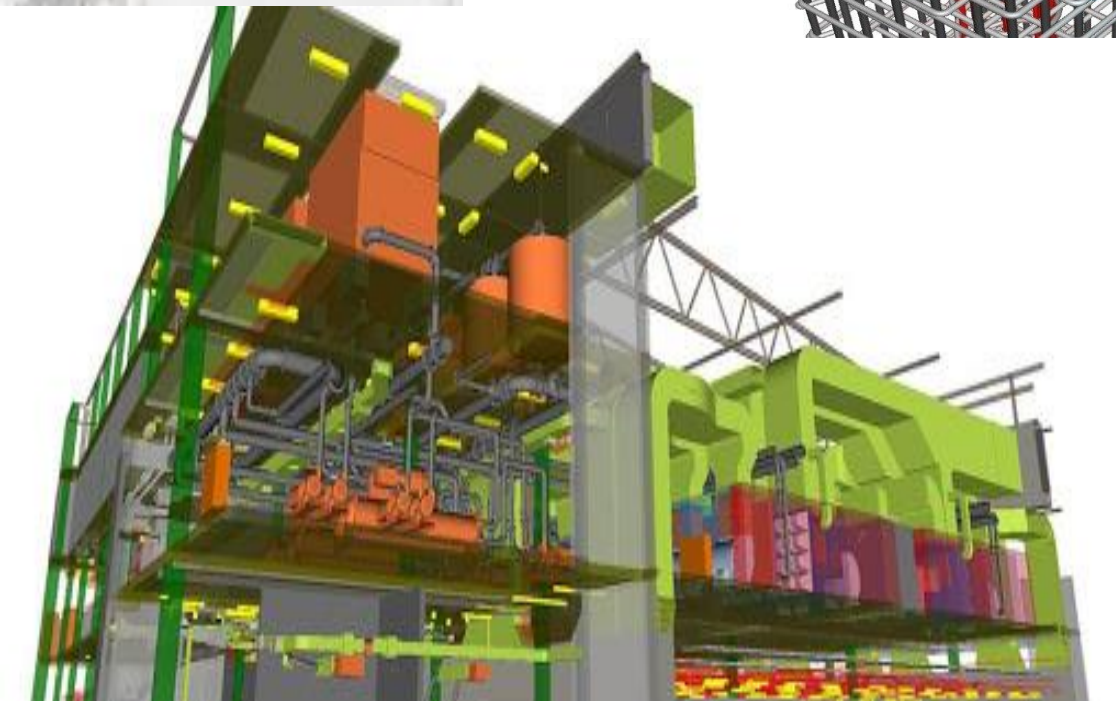
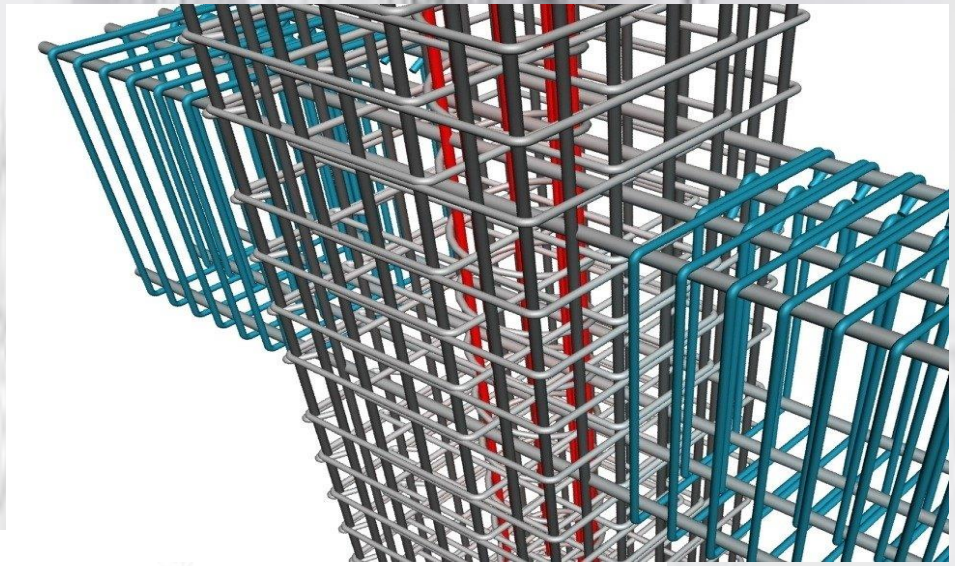
1. 地形地貌, 設計圖查核
2. 建立工程履歷



科技管理

BIM建築專業繪圖整合

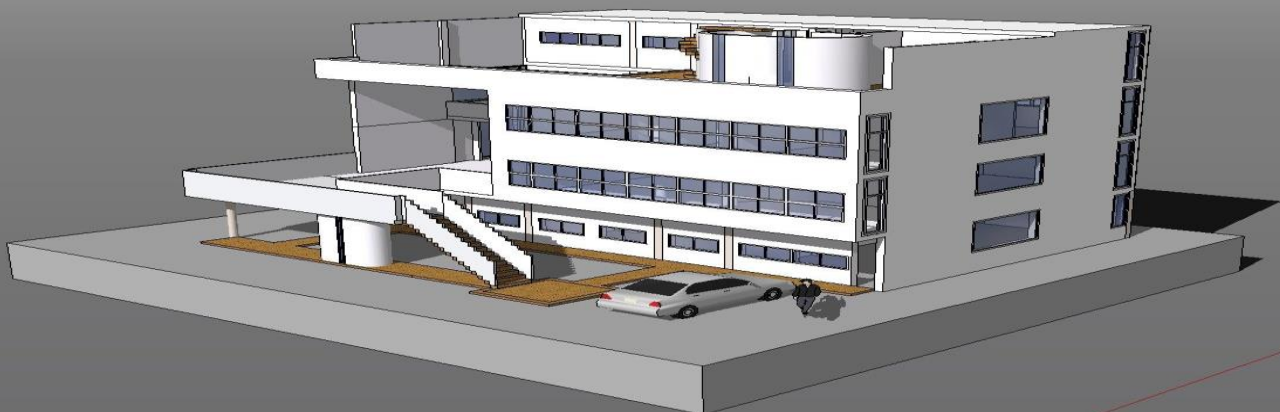
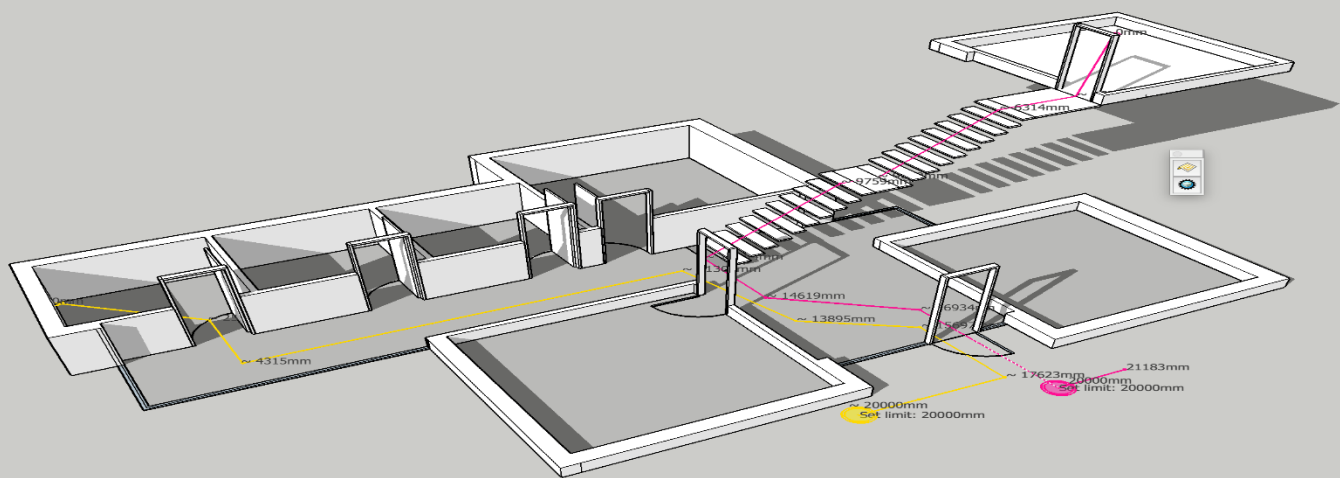
1. 建築結構空間檢討, 減少修修改改
2. 鋼筋配置檢核
3. 機電吊管, 設備, 空調空間檢討



科技管理

Sketchup 3D 建模

施工前繪製3D建立模型,工程檢討效率高,讓業主更容易了解整體構造減少工程修改造成困擾



人性管理

遠端APP監控系統
及時掌控各工地紀錄狀況便利管理

雲端資料整合
隨時隨地方便手機,電腦資料查詢

社群溝通平台建立
業主,設計,施工,平行包建立即時溝通平台



自民國七十年代開始至今承攬主要機關, 企業等行業簡述

公共機關單位

高雄市政府

台南市政府

高雄縣政府

高雄港務局

高雄鳳山市公所

屏東縣政府

公營機關單位

台灣自來水六、七區管理局

台灣電力公司高雄區營業處

中華電信高雄區營業處

台南水利局

經濟部, 縣市府所屬工業區

高雄小港臨海工業區

前鎮加工區電子產業

高雄楠梓加工區

高雄前鎮電子產業加工區

台南科學工業園區

台南科技工業區

學校機關單位

高雄中山大學

高雄樹德科技大學

高雄實踐大學

上市上櫃企業

萬國通路股份有限公司

統一企業股份有限公司

私人企業

台灣世曦工程股份公司

桂田建設股份有限公司

易惠建設股份公司

奇美實業股份有限公司

科技業

志昱科技有限公司



業績簡述

歷年代表性完工工程

- 奇美實業光學R. A廠房新建工程
- 奇美實業全廠區AC道路刨鋪工程
- 奇美實業零星土木統購工程
- 奇美實業廠房附屬廚房新建工程
- 奇美實業10001LBR造粒課營建配合工程
- 奇美實業廠內參觀AC路面刨除工程
- 實踐大學-實踐大學高雄校區二期擴校之水土保持工程
- 中山大學-海科院道路護坡及排水整治工程、生科館附近邊坡整治工程
- 自來水公司- B97自來水-前鎮加工區汰換管線工程(二)
- 台灣電力公司- B78台電-69KV前鎮~西甲線1017
- 樹德科技大學-樹德科技大學北校區運動休閒設施建置作業、鳳凰道邊坡整治及景觀再造案
- 台南市政府-台南市97年度寬頻管道建置工程後續建置計畫(第一標)
- 中華電信公司高雄營運處-高雄營運處配合捷運R12車站幹管工程
- 高雄市政府水工處-苓雅凱旋路樂善街及武嶺街61巷一帶排水改善工程
- 高雄政府工務局下水道工程處-高雄市五福路區域用戶接管工程(D標)
- 高雄港務局-120號碼頭儲櫃區AC翻修工程
- 志昱科技公司- 電器室冷卻水塔鋼構工程、 B棟頂樓空調箱鐵皮屋
- 每年度約有壹億伍仟萬以上工程實績經驗
- 109年度在建工程捌仟伍佰萬工程施工¹⁴中

工程實績



奇美廠房新建工程



奇美實業廚房新建工程



實踐大學高雄分校



志昱科技電器室冷卻水塔



運動場切割拆除



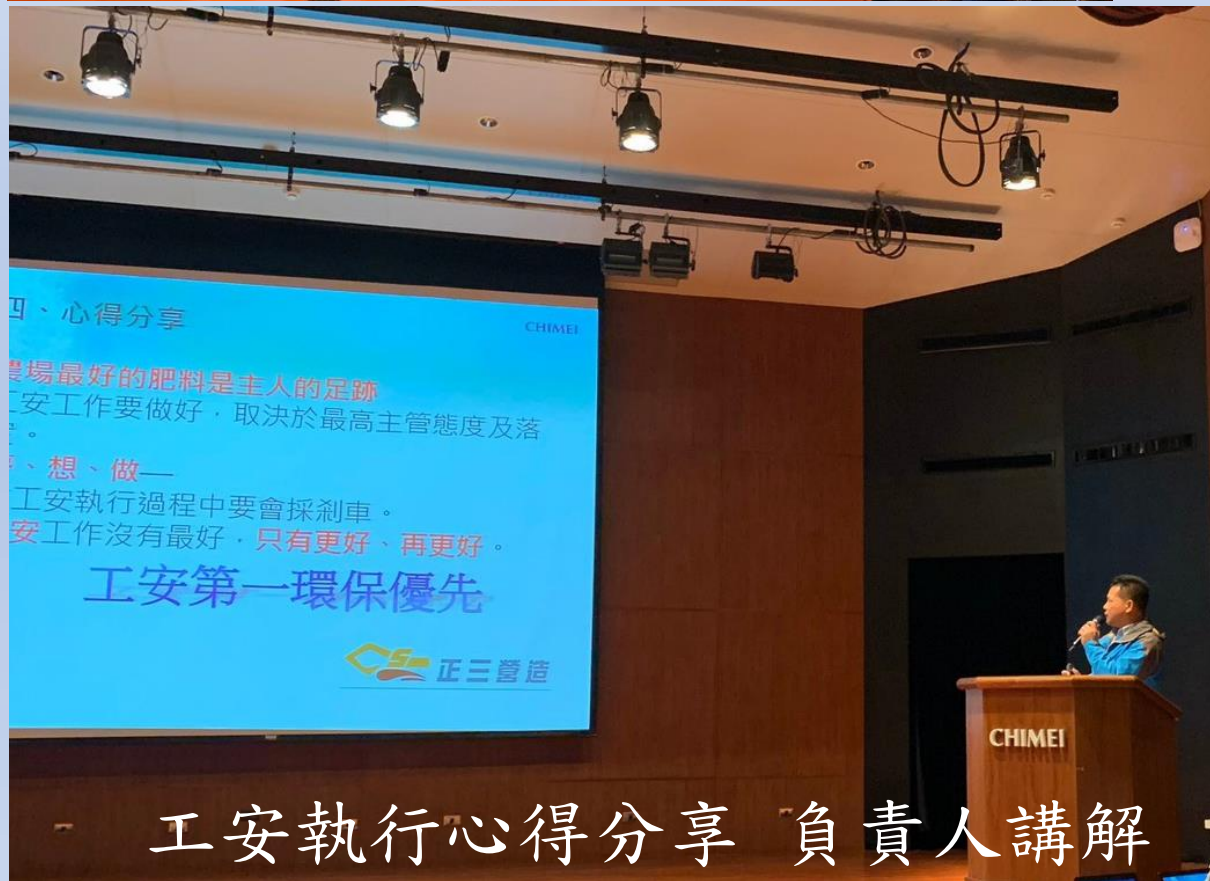
樹德球場

奇美

工安優良承攬商表揚



工安優良承攬商表揚



工安執行心得分享 負責人講解



正三營造

承攬大小工程多年，對

工程工安的標準從沒鬆懈，時時落實宣導，刻刻落實檢查，因為安全的內部標準作業，自主管理及防範，讓各業主及承攬商放心把工程交給**正三營造承作**，不偷工減料，按步驟這是種態度！

開工動土儀式

農作產銷設施冷(凍藏)凍庫

新建工程



開工動土儀式

亞芃柏格遊艇展銷中心

新建工程



正三營造對工安品質的提升對策做法



落實現場巡查Patrol



車輛汰舊換新
Renewed



聘任經驗豐富
工安組長
Appointment

發包費用
增設工安
津貼
allowance



重大工安
案例宣導
與提醒
Propaganda



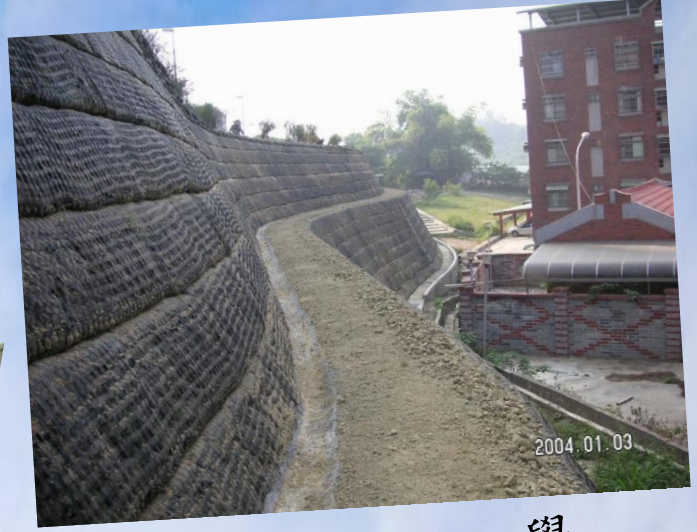
提送建議優良
協力廠商
Suggest



工安表單及
執行SOP建立
Process



安全第一



樹德科技大學



從外在的雕琢
至內在的精微施作，
唯有穩固基礎才有
安全的建築，掌握環環
相扣的細節，確保每一分
一毫精準到位透過專業
，嚴格的工地查核機制，維持每項施工環節的最佳品質，不斷
提升技術，研發突破，嚴密管理

秉持公共工程金質獎要求的精神
誠信-以誠信道德為出發
品質-以品質優良為保證
安全-以安全第一為目標
服務-以服務客戶為承諾

有土木 營建 廠辦 住宅等承攬興建施工
土地開發 自地自建合建規劃設計 成本評估

歡迎 無論來電還是勞駕 諮詢相關疑問

可至公司地址:高雄市鳥松區忠仁路1-6號 近澄清湖

可打公司電話:07-7335890

可上公司網址:<http://www.chengsan.com.tw/m/home.php>

可寄公司信箱:cs2007@csci.com.tw

聯絡窗口:工務部副理 吳燈輝0910-763-965

隨時為您服務

